

お客様各位

株式会社フジクラ

『Flebo ひかり』 v2.0.0、v2.0.1 と 『Flebo』 v1.1.0、 『Flebo オフィス』 v1.1.0 の互換性について

フジクラでは、『Flebo』(型番:FNX0610)、および『Flebo オフィス』(型番:FNX0660)をご利用のお客様を対象に、『Flebo』、および『Flebo オフィス』の機能向上を図るため、最新ソフトウェア(両製品共にv1.1.0)を2006年10月23日(月)より提供しております。

このたびの機能向上にともない、『Flebo ひかり』v2.0.0、および、v2.0.1 から他拠点『Flebo』v1.1.0、および『Flebo オフィス』v1.1.0 をリモート監視したとき、表示に一部問題が生じてしまいました。

本問題は、表示の問題だけで、相互の本通信には影響ございません。

ご利用のお客様には大変なご迷惑とご不便をお掛けいたしますことを深くお詫び申し上げます。

1. 発生状況

(1) 発生条件と事象

『Flebo ひかり』と『Flebo』、および『Flebo オフィス』を同一グループで混在使用されており、それぞれの機器のファームウェアが下表の組合せの場合、以下に示します3つの表示問題が生じます。

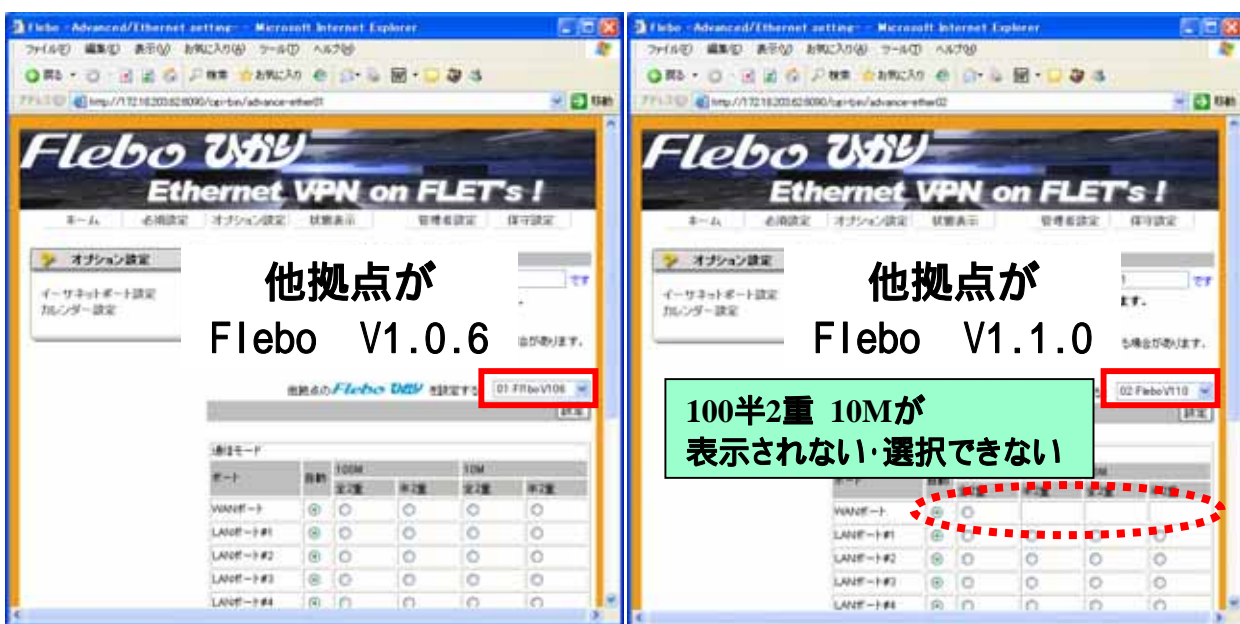
表 Flebo、Flebo オフィスと Flebo ひかりの
ファームバージョン組合せに対する表示の問題

		Flebo, Flebo オフィス	
		v1.0.0 ~ v1.0.6	v1.1.0
Flebo ひかり	v2.0.0		×
	v2.0.1		×
	v2.0.2		

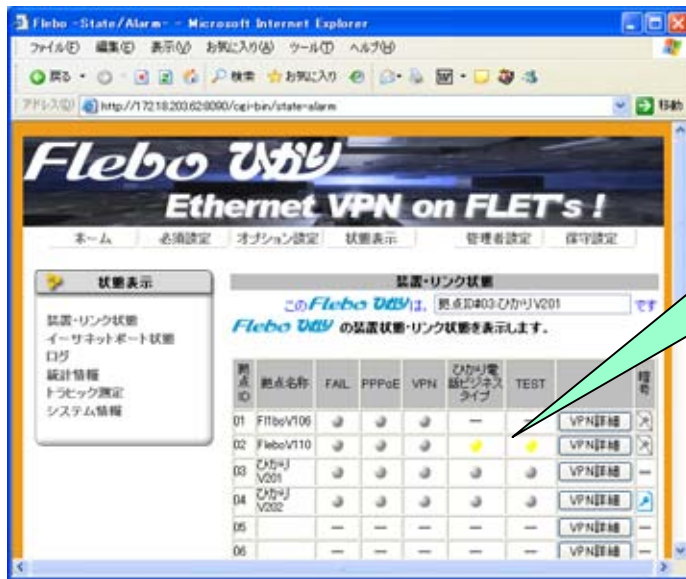
： 問題なし

×： 問題あり

「オプション画面」 - 「イーサネットポート設定」画面にて、他拠点『Flebo』、および『Flebo オフィス』がV1.1.0の場合、WANポート通信モード設定が、「自動」と「100M全二重」しか表示・選択できません。



「状態表示」 - 「装置・リンク状態」画面にて、他拠点『Flebo』および『Flebo オフィス』のひかり電話 LED、TEST LED が“点灯”して見えます。（本来『Flebo』、『Flebo オフィス』は“-”で見えます）



FleboV1.1.0の場合
ひかり電話ランプ・TESTランプが
“点灯”表示されてしまう

「管理者設定」 - 「ファームアップデート」画面の拠点・ファイル選択画面にて、他拠点『Flebo』および『Flebo オフィス』が V1.1.0 の場合、拠点が選択できてしまう。

(本来、『Flebo ひかり』から他拠点の『Flebo』、『Flebo オフィス』は選択できません)

ただし、他拠点ファームアップデート自体はできないので、ファームを間違っ書き換える等の不具合は発生しません。



ファームアップ対象として
選択できてしまう
実際には、ファームアップの
実行は行えません。

(2) 原因

『Flebo』および『Flebo オフィス』のファームウェア v1.1.0 で機能向上のため機器判定条件を変更した結果、『Flebo ひかり』のファームウェア v2.0.0、v2.0.1 との間で表示に関する問題が発生しました。

2. 本事象への対応について

『Flebo ひかり』のファームウェアをv2.0.2へアップグレードしていただけますようお願いいたします。

『Flebo ひかり』のファームウェアv2.0.2の提供については、3. 問合せ先までお問合せいただけますようお願いいたします。

3. 問合せ先

株式会社フジクラ

光機器・システム事業部 光システム技術部

Flebo 担当

TEL：03 - 5606 - 1202

FAX：03 - 5606 - 1536

E-Mail：flebo@fujikura.co.jp